



Gesundheitsvorsorge („Check-up“)

Eine Gesundheitsuntersuchung hat u.a. zum Ziel, Herz-Kreislauf-erkrankungen vorzubeugen. Neben der Blutdruckmessung und dem EKG sind hier Risikofaktoren von Bedeutung, die im Blut erfasst werden können.

Im Blut können folgende wichtige Parameter erfasst werden:

Fettstoffwechsel

- Cholesterin, Triglyceride
- HDL (gutes Cholesterin)
- LDL (schlechtes Cholesterin)
- Lipoproteine (Vererbung)

Diabetes mellitus

- Plasmaglukose (Blutzucker)
- HbA1c (Blutzucker-Gedächtnis)
- Insulin, C-Peptid (Bauchspeicheldrüsenfunktion)

Nierenfunktion

- Kreatinin, Harnstoff, Harnsäure, Calcium

Leberfunktion

- GOT, GPT, Gamma-GT

Herzfunktion

- NT-Pro-BNP

Schilddrüsenfunktion

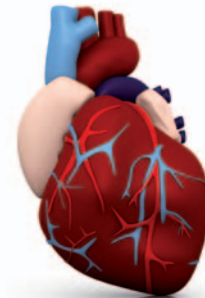
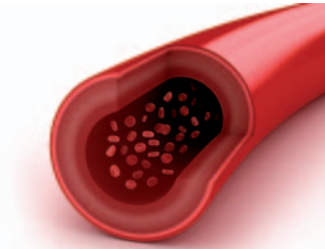
- TSH, fT4 (Überfunktion, Unterfunktion)
- TPO-Ak, TG-Ak (Unterfunktion)

Entzündungen

- hochsensitives CRP, Blutbild, BSG

Vitamin D

- 25-OH-Vitamin D





Kontakt

Prof. Dr. med. B. L. Herrmann	(0234) 97 83 43 - 0
Sekretariat	(0234) 97 83 43 - 30
Fr. A. Klute-Kriegler, Ltd. MTA	(0234) 97 83 43 - 15
Information & Befundauskunft	(0234) 97 83 43 - 16
Fahrdienst	(0234) 97 83 43 - 0
Materialversand	(0234) 97 83 43 - 0
Telefax	(0234) 97 83 43 - 11
E-Mail	info@labor-bochum.com
Internet	www.labor-bochum.com

Anfahrt

Springorumallee 2 • D-44795 Bochum

